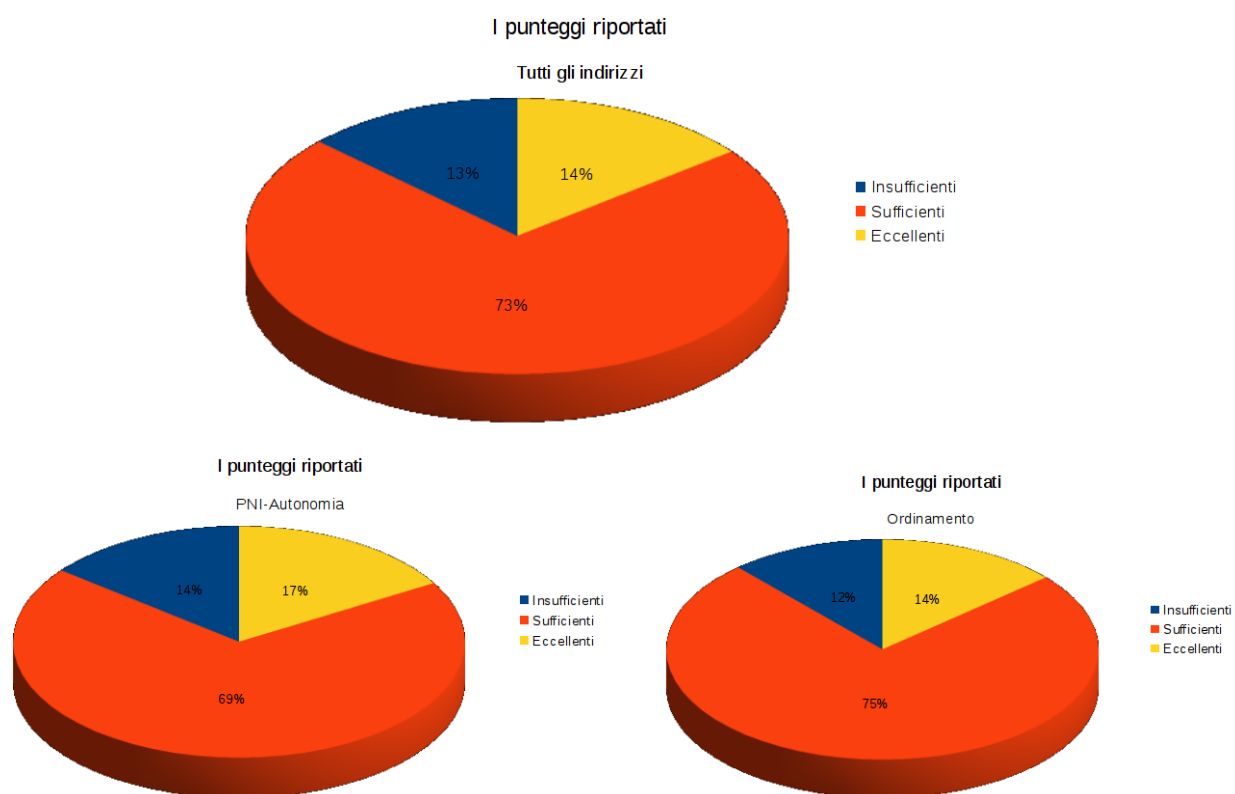


I punteggi riportati

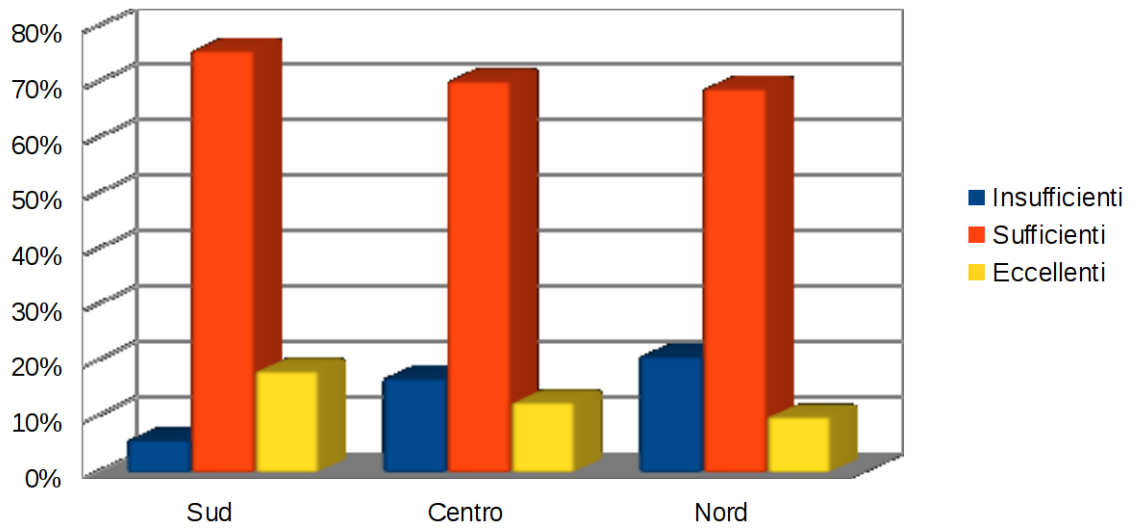
Elaborati insufficienti, punteggio $P < 10$, : 4067

Elaborati sufficienti, punteggio $10 \leq P < 15$, : 22663

Elaborati eccellenti ($P = 15$) : 4526

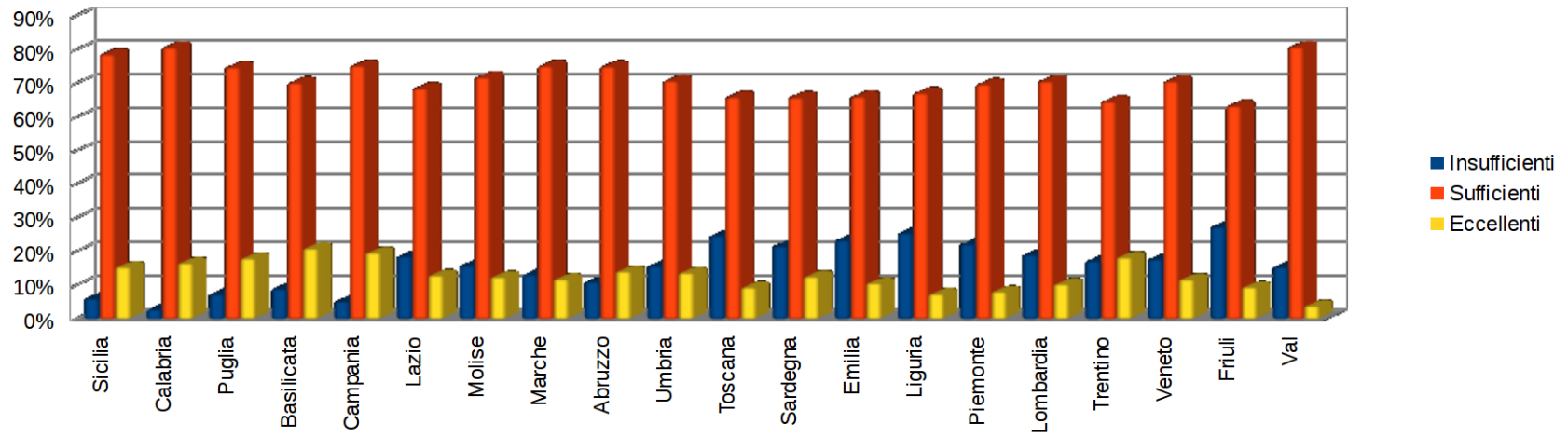


Sufficienze

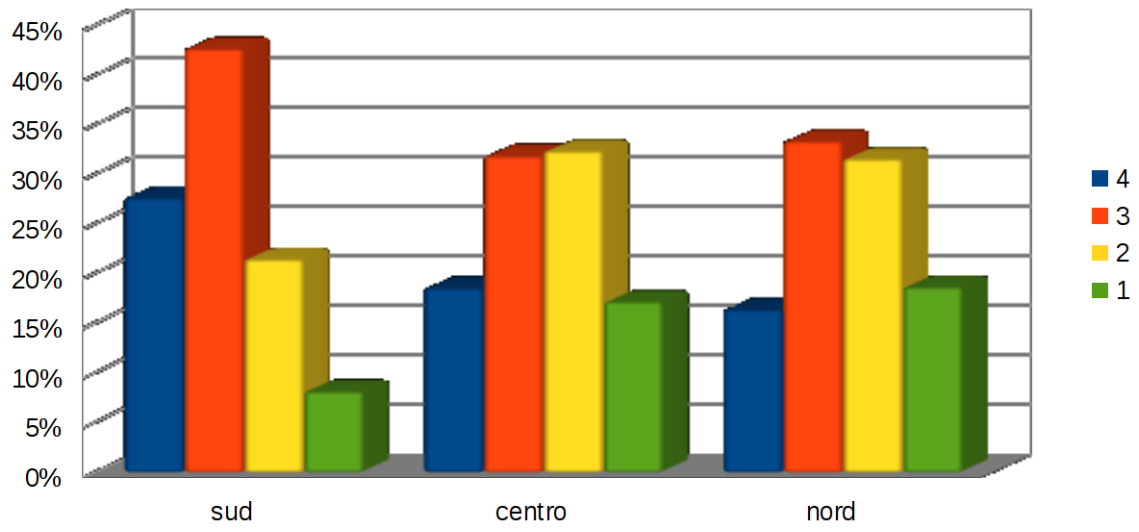


I candidati del Sud sono più bravi! Le insufficienze crescono progressivamente passando dal Sud al Centro e al Nord. Nello stesso ordine decrescono con regolarità le sufficienti e le eccellenze.

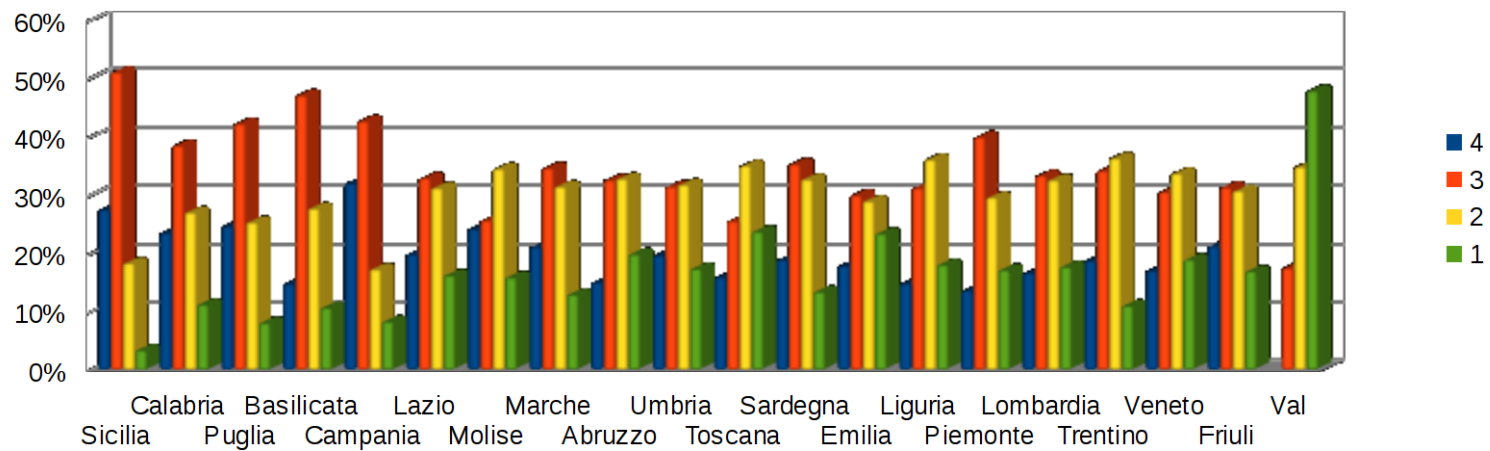
Sufficienze



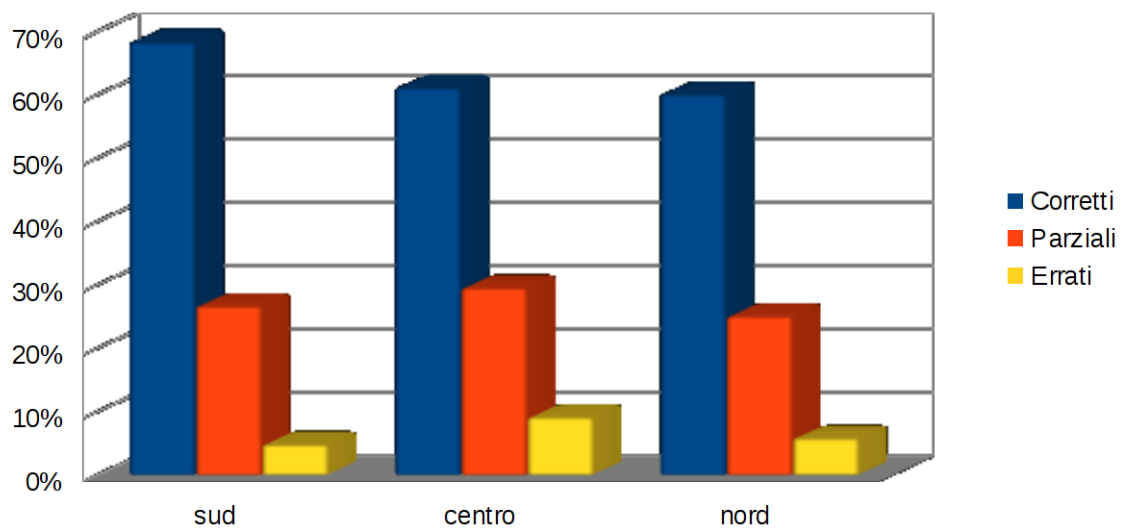
Problemi in cui risultano svolti correttamente 4-3-2-1 quesiti.



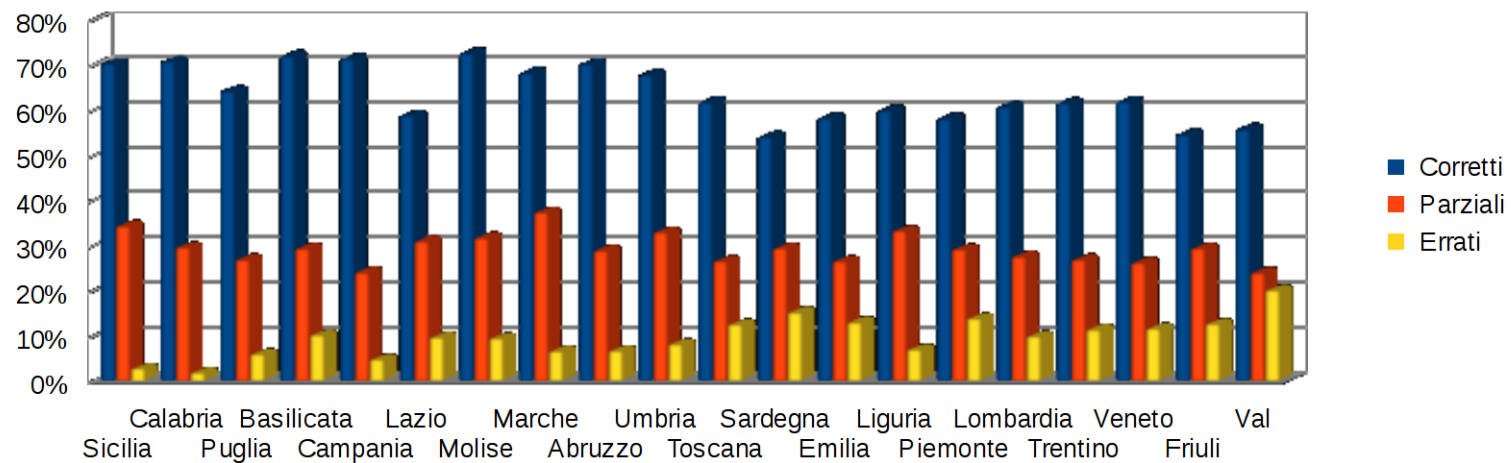
Problemi in cui risultano svolti correttamente 4-3-2-1 quesiti.



Quesiti risolti in maniera corretta, parzialmente corretta, errata



Quesiti risolti in maniera corretta, parzialmente corretta, errata



I risultati positivi degli studenti del Sud sono confermati dagli esiti della correzione sia dei problemi, sia dei quesiti.